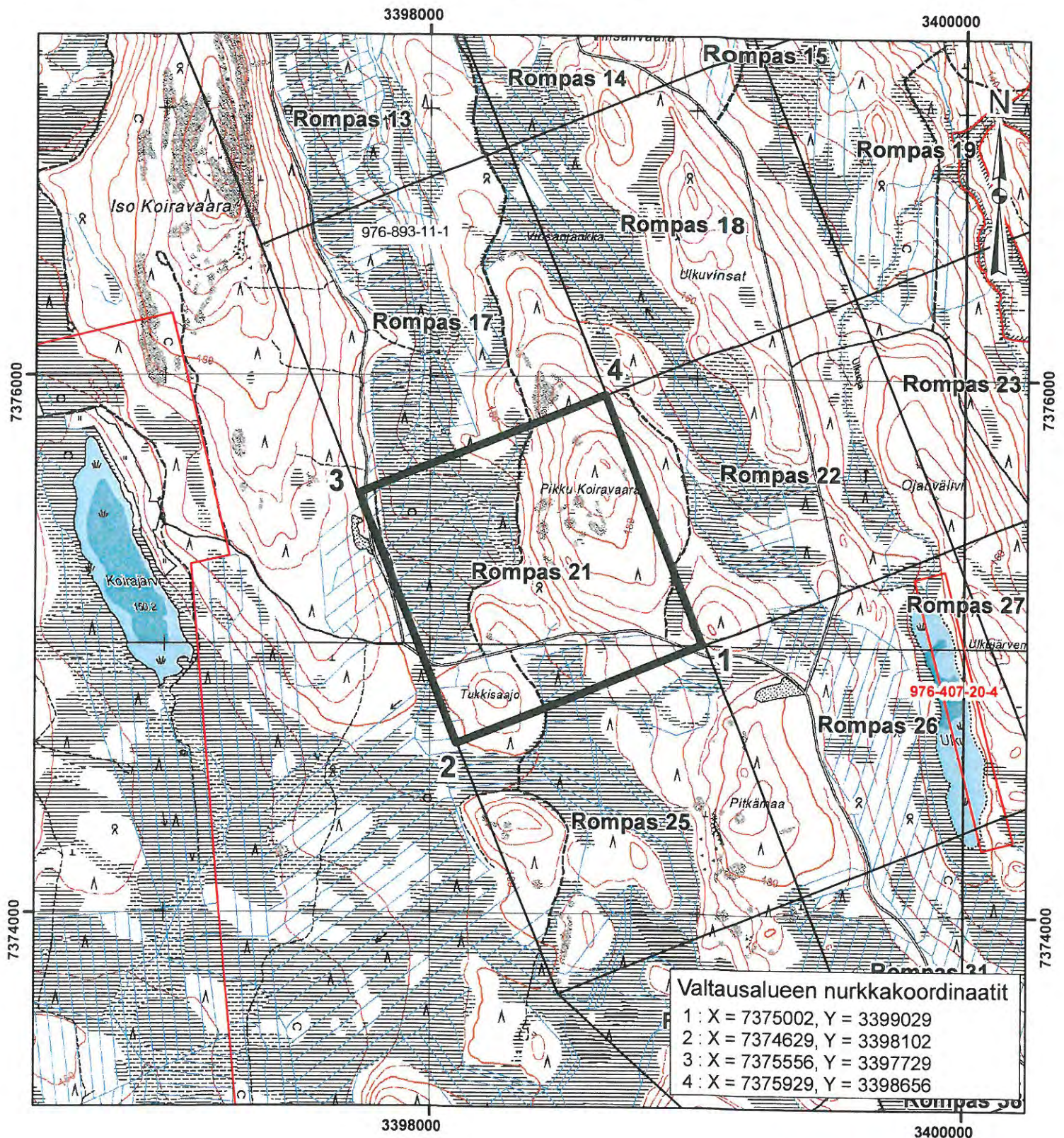


# Rompas 21






## Rompas 21

Pinta-ala : 100 ha

Liite 2 valtaushakemukseen

Rompas (1 - 46)

15.10.2009

-  Valtausalue
-  Muut\_valtausalueet
-  Tilan\_raja

0 0,5 1 Kilometri

1 : 20 000

Karttaprojektio : KKJ3

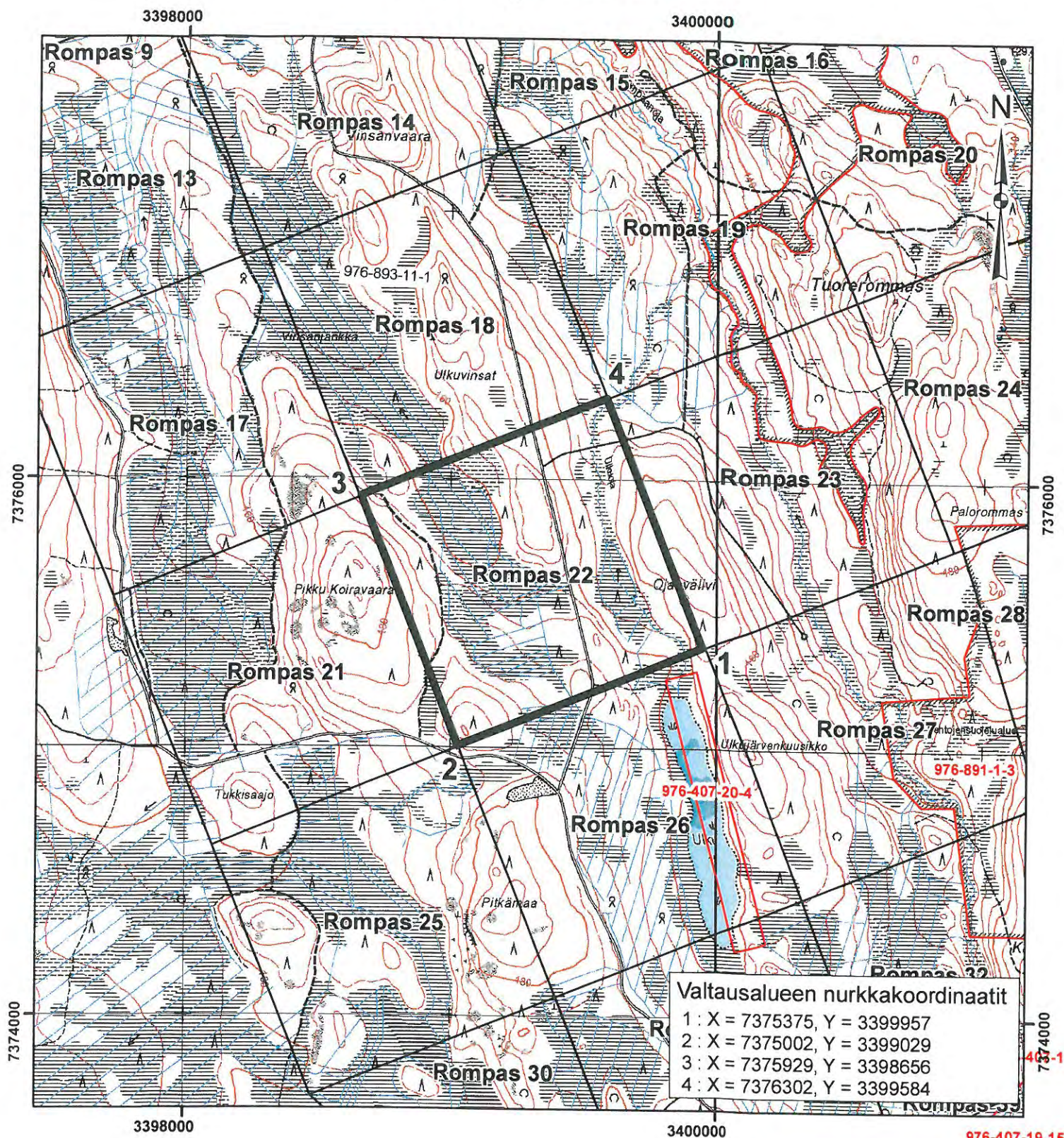


AREVA Resources Finland Oy

08.10.2009



# Rompas 22



## Rompas 22

Pinta-ala : 100 ha

Liite 2 valtaushakemukseen

Rompas (1 - 46)

15.10.2009

0 0,5 1 Kilometri

1 : 20 000

Karttaprojektio : KKJ3

- Valtausalue
- Muut\_valtausalueet
- Tilan\_raja

TEM

15. 10. 2009

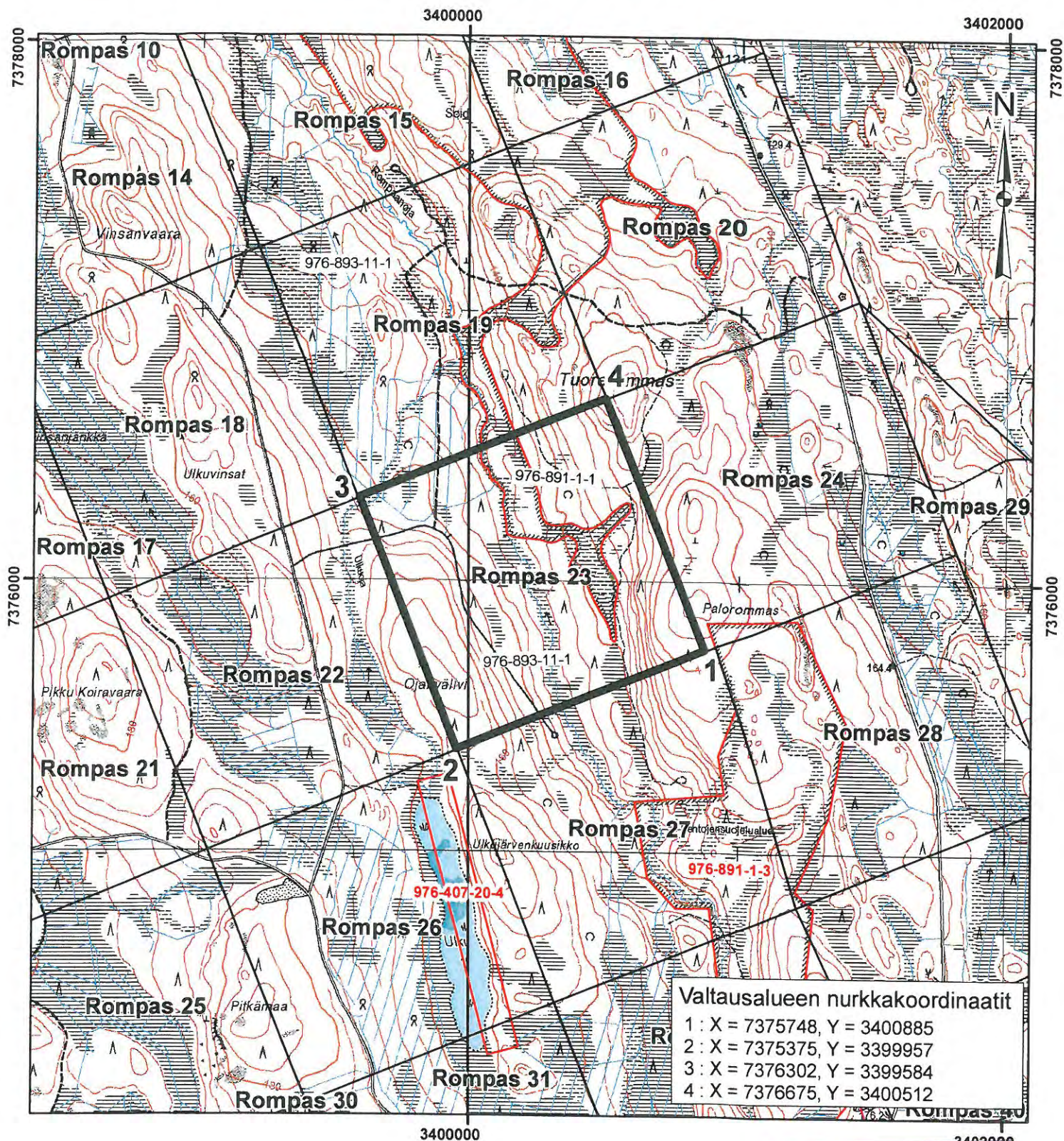
AREVA

AREVA Resources Finland Oy

08.10.2009



# Rompas 23



Valtausalueen nurkkakoordinaatit

- 1 : X = 7375748, Y = 3400885
- 2 : X = 7375375, Y = 3399957
- 3 : X = 7376302, Y = 3399584
- 4 : X = 7376675, Y = 3400512

## Rompas 23

Pinta-ala : 100 ha

Liite 2 valtaushakemukseen

Rompas (1 - 46)

15.10.2009

0 0,5 1 Kilometri

1 : 20 000

Karttaprojektio : KKJ3

- Valtausalue
- Muut\_valtausalueet
- Tilan\_raja

TEM

15. 10. 2009

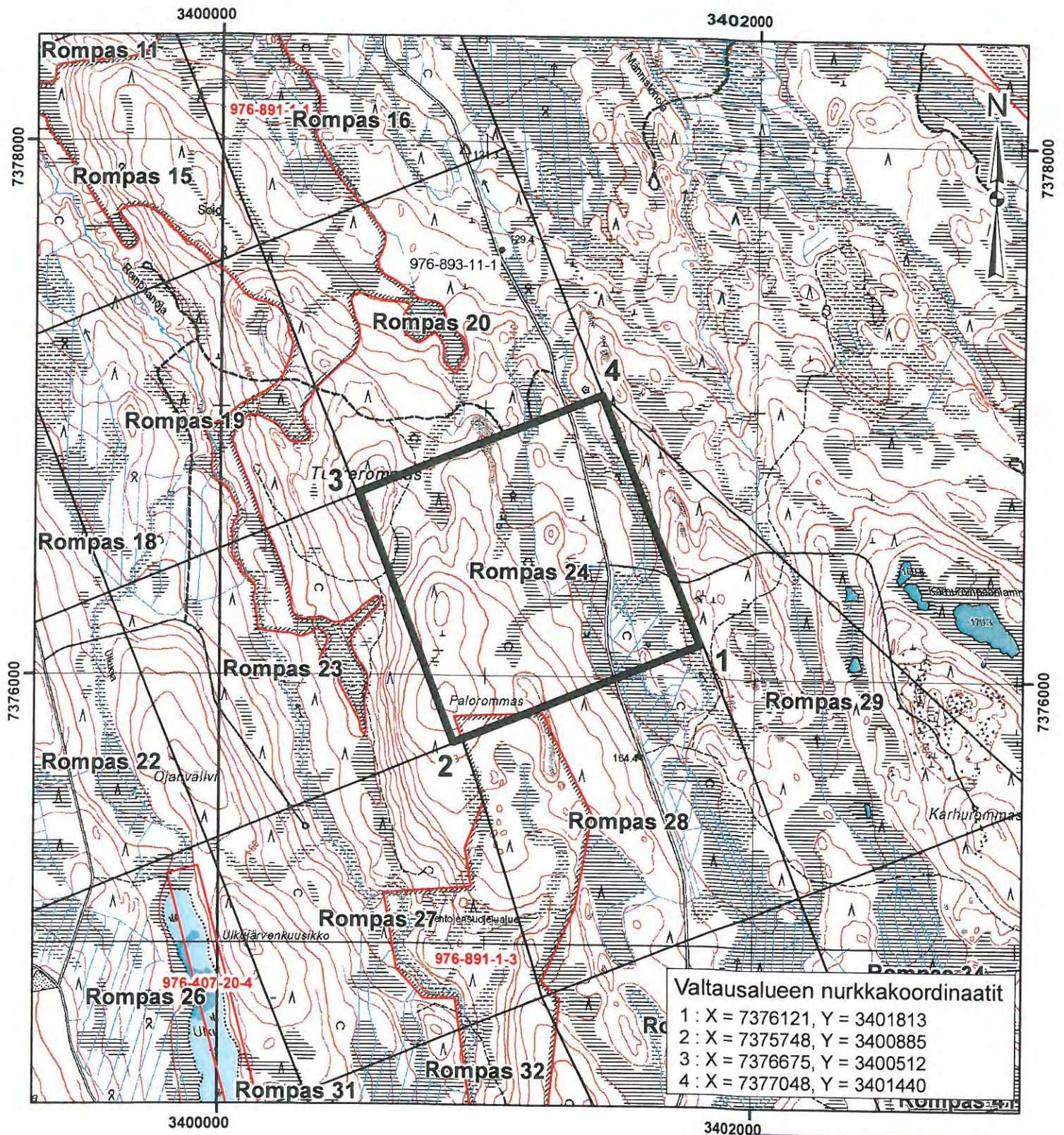
AREVA

AREVA Resources Finland Oy

08.10.2009



# Rompas 24



## Rompas 24

Pinta-ala : 100 ha

Liite 2 valtaushakemukseen


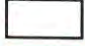

Rompas (1 - 46)

15.10.2009

0 0,5 1 Kilometri

1 : 20 000

Karttaprojektio : KKJ3

-  Valtausalue
-  Muut\_valtausalueet
-  Tilan\_raja

TEM

15.10.2009

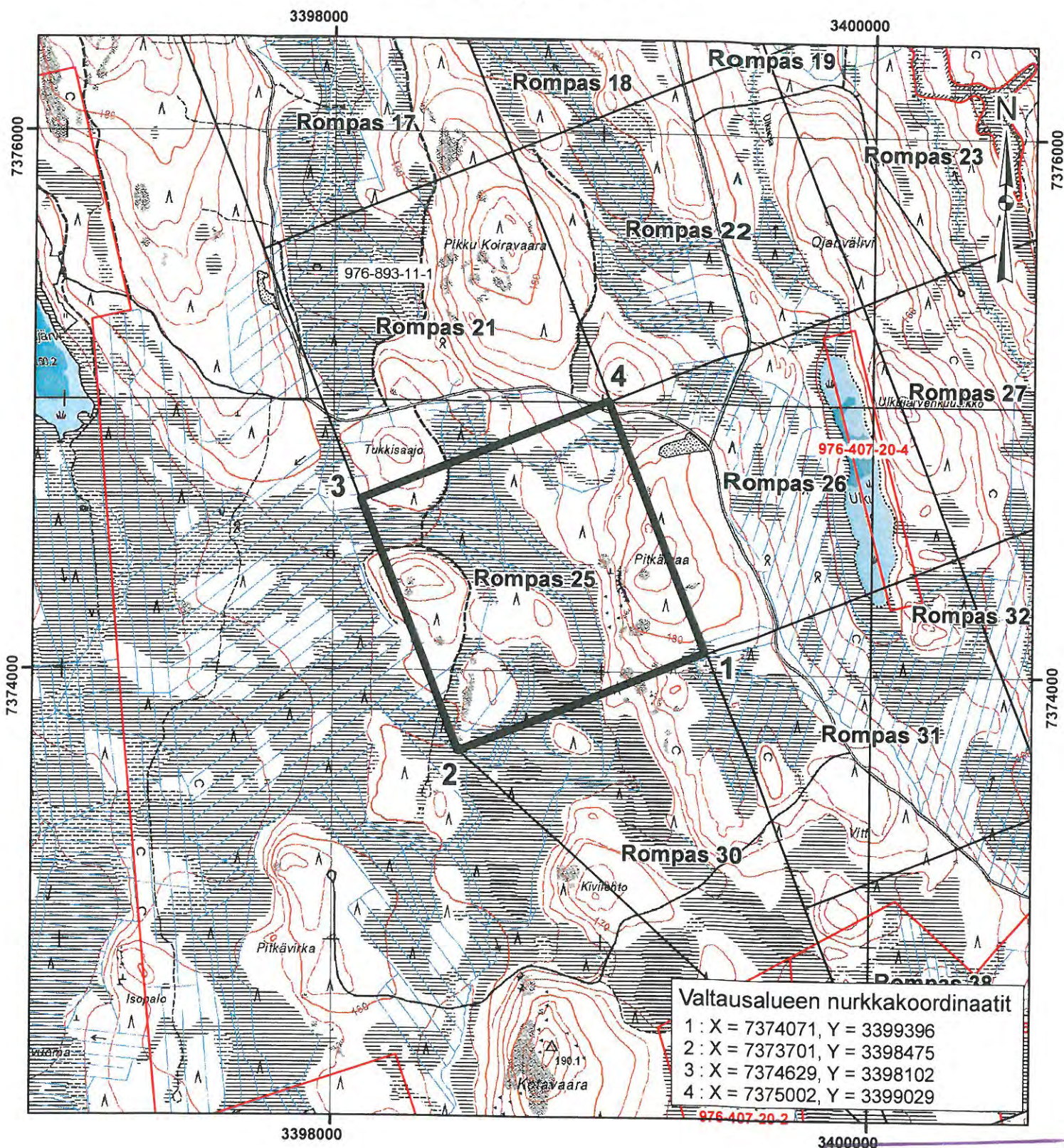
  
AREVA

AREVA Resources Finland Oy

08.10.2009



# Rompas 25



## Rompas 25

Pinta-ala : 99,64 ha

Liite 2 valtaushakemukseen




Rompas (1 - 46)

15.10.2009

0 0,5 1 Kilometri

1 : 20 000

Karttaprojektio : KKJ3

-  Valtausalue
-  Muut\_valtausalueet
-  Tilan\_raja



AREVA Resources Finland Oy

08.10.2009